



**Je vais à l'Opéra Comique**  
J'ai besoin d'un ascenseur  
J'entre par la rue Favart

Pour prendre l'ascenseur,  
j'entre au 5 rue Favart.



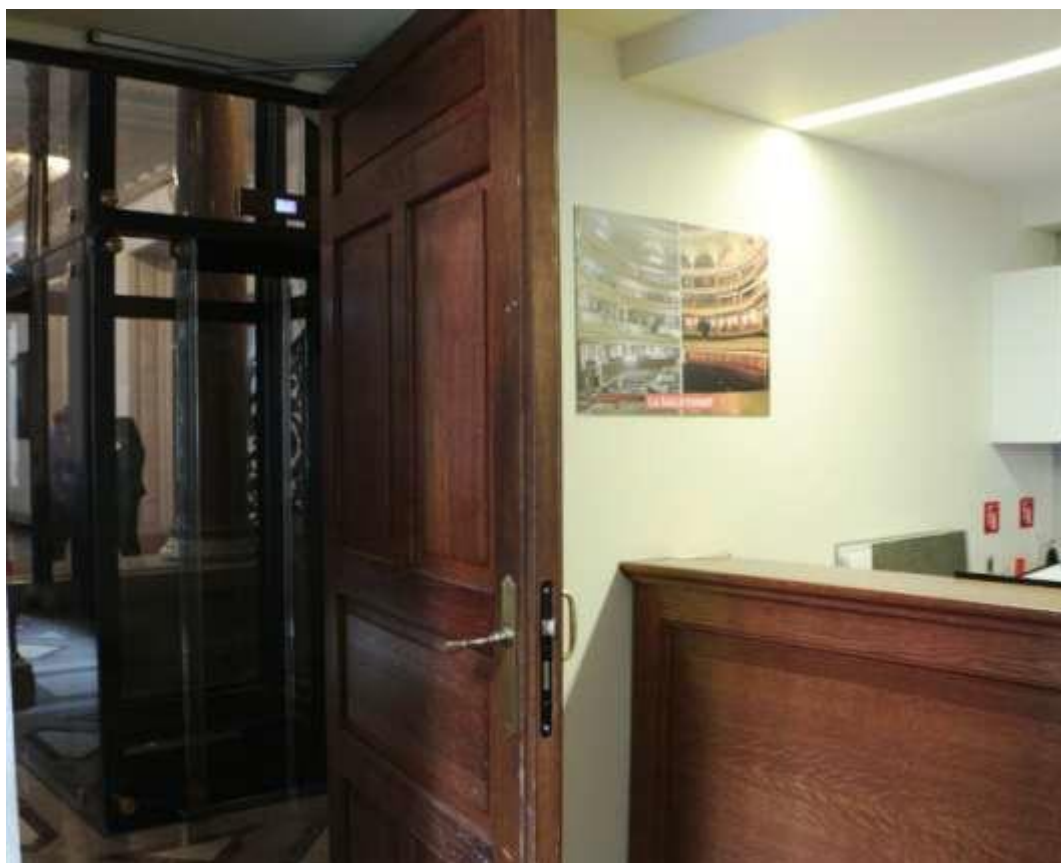
J'entre par la porte marquée **ADMINISTRATION**.



Une personne en gilet jaune me guide.



L'ascenseur est au fond du couloir.



Si je suis en avance,  
je peux aller dans la salle de détente.



Je peux m'asseoir.  
Je peux boire un verre d'eau.



Si besoin, je vais aux toilettes.



Je monte en ascenseur au 1er étage.



Je sors de l'ascenseur.



Une personne habillée en noir me donne mon billet.



J'entre dans la salle.



Une personne habillée en noir me montre ma place.



Une personne en gilet jaune m'aide.



D'autres spectateurs arrivent.  
J'attends le début du spectacle.





L'orchestre est en bas devant la scène.  
Les musiciens s'installent.



La salle devient sombre.  
Une personne souhaite la bienvenue.



Les spectateurs applaudissent.



La scène s'éclaire.

Les artistes entrent sur la scène.



La musique commence.

Les artistes chantent.



J'écoute et je regarde le spectacle.



Si j'ai besoin de quelque chose,  
une personne en gilet jaune m'aide.



Le spectacle se termine.  
La salle devient sombre.



Les spectateurs applaudissent.



La scène s'éclaire.

Les artistes saluent les spectateurs.



Les spectateurs applaudissent.



Les spectateurs sortent de la salle.



Une personne en gilet jaune me dit au revoir.



Je sors de l'Opéra Comique.



Pour avoir des informations :

- Envoyez un mail à l'Opéra Comique à l'adresse [accessibilite@opera-comique.com](mailto:accessibilite@opera-comique.com)
- ou téléphonez au 01 70 23 01 44



Les photographies de ce document sont faites par Thierry Dehesdin et l'Opéra Comique.

Ce document est fait par Fa Si-La différence avec l'Opéra Comique.

Fa Si-La différence facilite l'accès de toutes les personnes au spectacle.



Pour contacter Fa Si-La différence :  
Envoyez un mail à l'adresse  
[fasila@cinemadifference.com](mailto:fasila@cinemadifference.com)